

7

領事日常



請小偵探們填寫下列物件的功能



● 領事官邸兩側矩形鐵片



● 牆上的按鈕



● 庭園滾輪

8

偵探筆記




1 今日我們探索的園區包含了兩棟建築，分別是

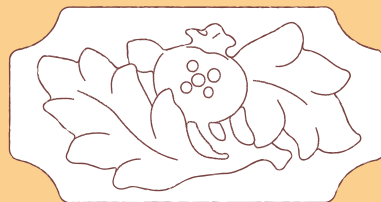
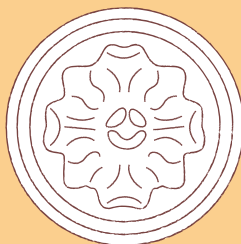
2 國人與清廷簽約取得土地，在 年時在園區設立界碑；並於 年時落成領事官邸磚造建築。

3 領事平日休閒時可至一旁的草地打球。
 球。

9

小偵探大創意

領事官邸有美麗的扶手裝飾，請彩繪或請設計一個你自己的圖騰。



帶不走的 館藏

淡水紅毛城園區偵探筆記



尋寶指南

今日我們要進行「淡水紅毛城園區」的文物調查，園區主建物有A、B兩棟，請各位小偵探們到建築物參觀一起開啟探秘之旅~

1 前世今生

1

小朋友，你知道這座城堡為什麼叫做「紅毛」城嗎？

2

你知道我們現在所看到的紅毛城是哪一國人修建的嗎？

2 紅城終極密碼



請各位小偵探走到紅毛城南門，找找看是否有一塊「方形」石頭？填入口處4位數字密碼，這串數字是解開紅毛城身世的關鍵喔！

3 領事用品捉迷藏



請各位小偵探在紅毛城建築中找出領事日常生活可能會用到的物品，猜猜看它們對應的功能？



送飯口

手搖
警報鈴

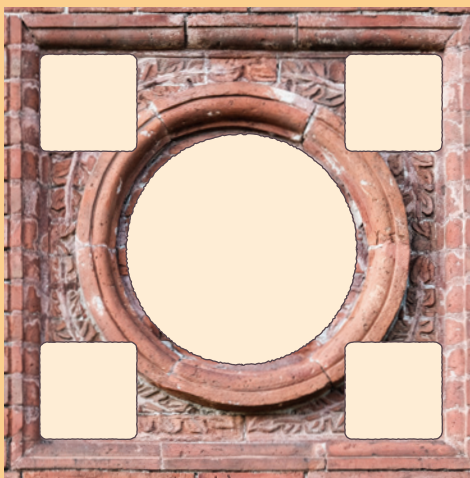
鑰匙盒

保險櫃
密碼鎖

4 領事官邸身世之謎



讓我們至領事官邸，抬頭觀察拱門上方磚雕，解出花紋與數字間的關聯就可以知道領事官邸的生日及所屬國家喔！



5 出現了！綠釉^{ㄌㄞˋ}精靈

領事官邸的欄杆柱共有288個，柱樣式源自於歐洲，於近代傳入東南亞，常見於臺灣各地的洋樓建築中。請試著描繪出領事官邸的欄杆形狀。



6 官邸建築大解密

請各位小偵探觀察領事官邸南側下方，繪製當時的「除濕設計」，這個圖樣代表了「富貴吉祥」、「趨吉避凶」的涵義喔！

